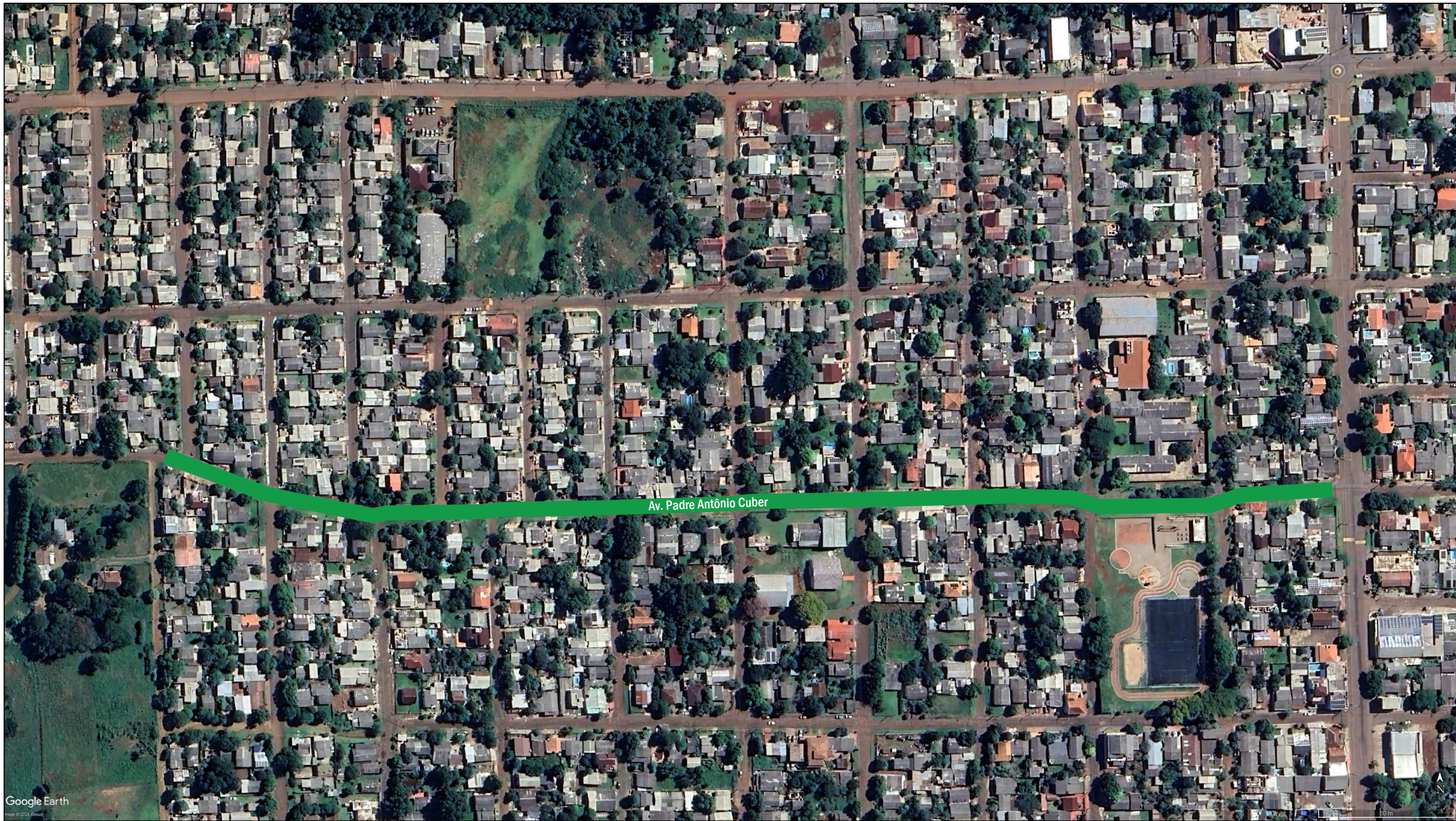


Projeto de Pavimentação Asfáltica em CBUQ - Av. Padre Antônio Cuber



PROJETO DE PAVIMENTAÇÃO ASFÁLTICA - AV. PADRE ANTONIO CUBER

ÁREA TOTAL DE INTERVENÇÃO: 5.562,70m²
TRECHO: ENTRE A VEREADOR ANTONIO GARZELA E A RUA EMILIO GLITZ

TIPO: **LOCALIZAÇÃO**

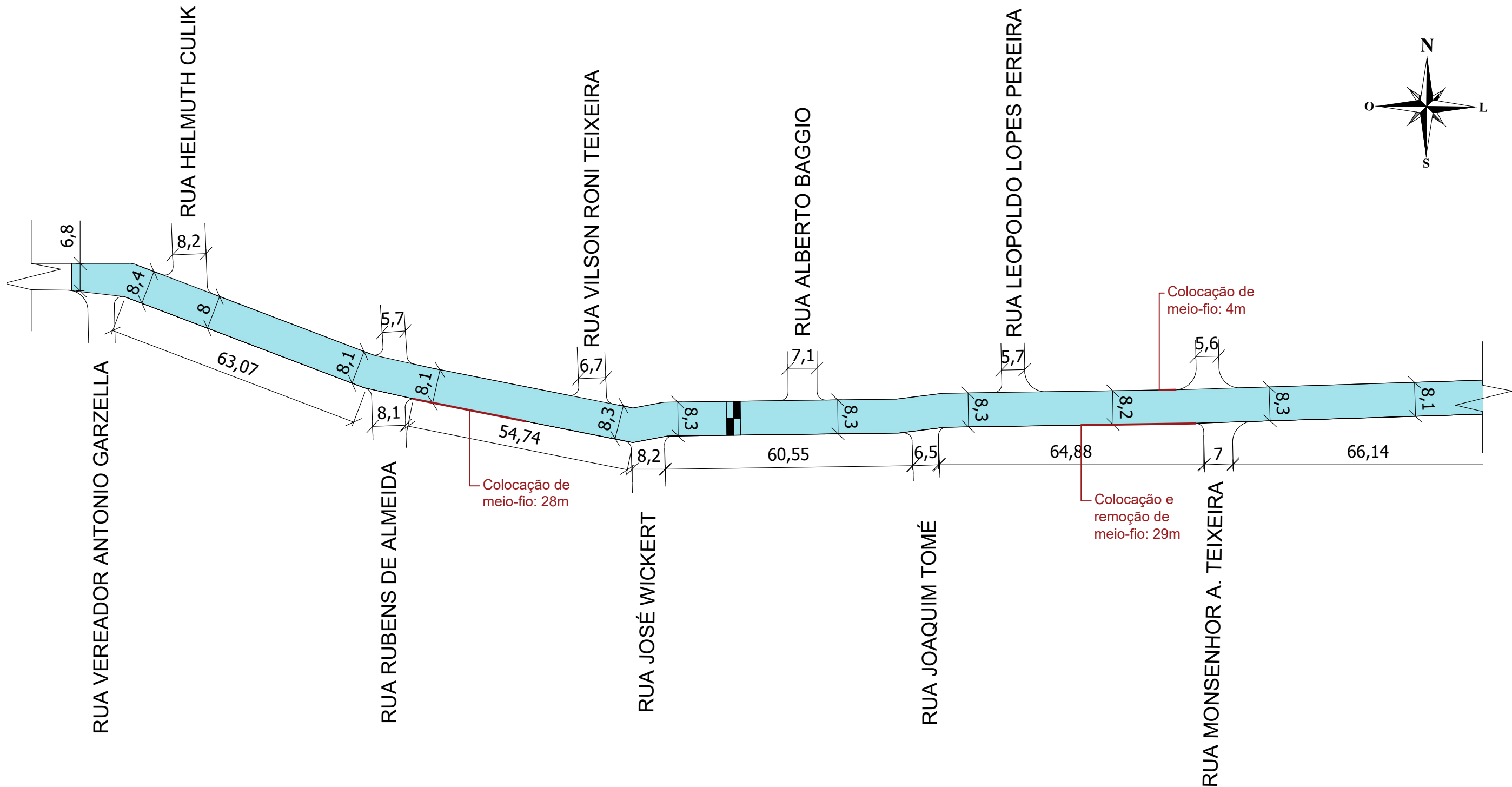
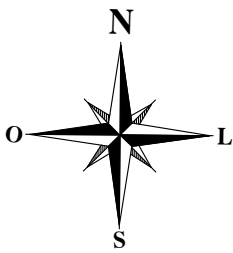
DATA: SET/2024
ESCALA: SEM ESCALA

Andrei Cossetin Sczmanski
Prefeito

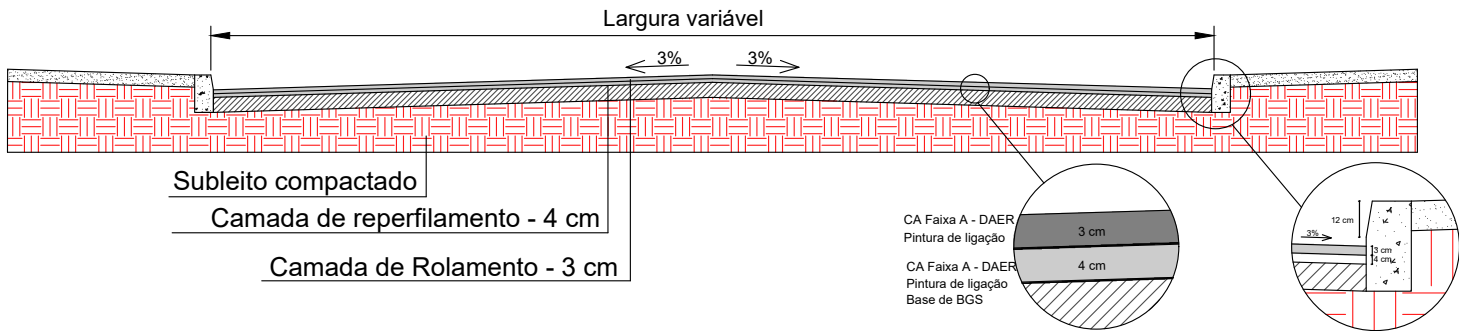
Leonardo Rocha Andrzejski
Engenheiro Civil
CREA RS237916

PRANCHA: **01 - 03**

Projeto de Pavimentação Asfáltica em CBUQ - Av. Padre Antônio Cuber



Seção transversal do pavimento - Reperfilamento



PROJETO DE PAVIMENTAÇÃO ASFÁLTICA - AV. PADRE ANTONIO CUBER

ÁREA TOTAL DE INTERVENÇÃO: 5.562,70m²
TRECHO: ENTRE A VEREADOR ANTONIO GARZELLA E A RUA EMILIO GLITZ

TIPO: **PLANTA BAIXA**

DATA: SET/2024

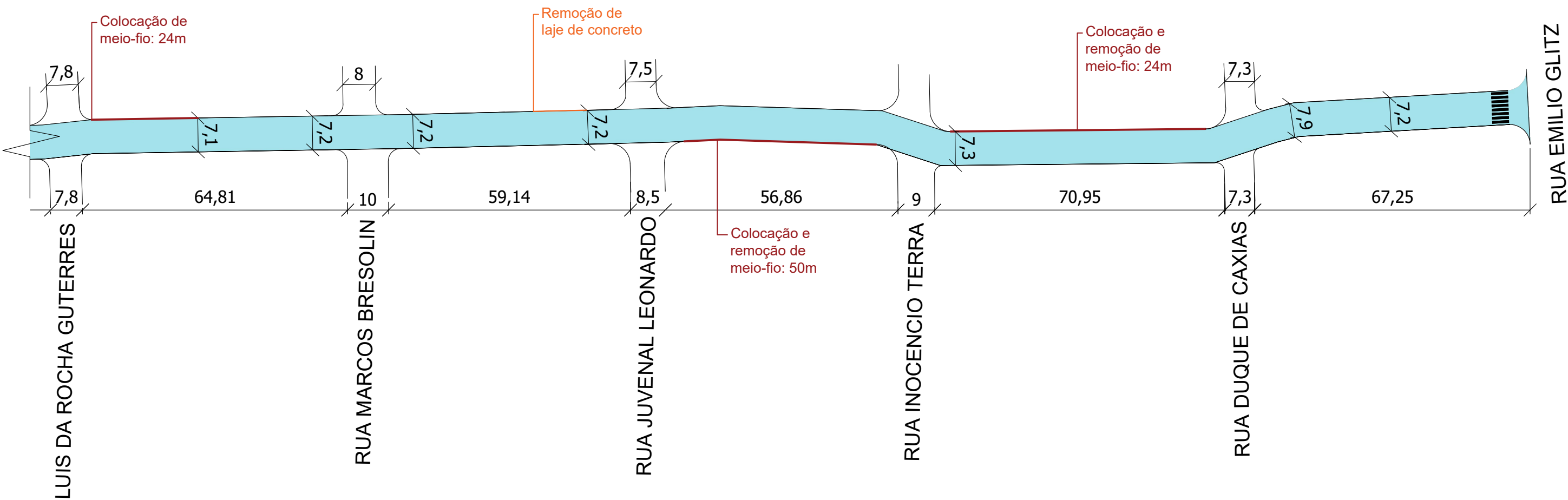
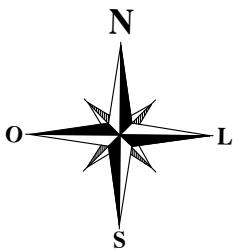
ESCALA: SEM ESCALA

Andrei Cossetin Sczmanski
Prefeito

Leonardo Rocha Andrzejewski
Engenheiro Civil
CREA RS237916

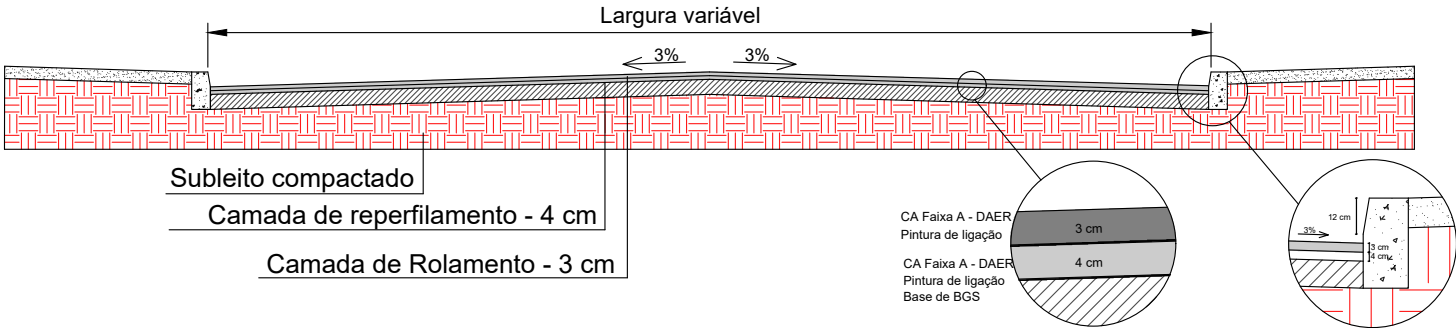
PRANCHA: **02 - 03**

Projeto de Pavimentação Asfáltica em CBUQ - Av. Padre Antônio Cuber



LEGENDA
■ REPERFILAMENTO

Seção transversal do pavimento - Reperfilamento



PROJETO DE PAVIMENTAÇÃO ASFÁLTICA - AV. PADRE ANTONIO CUBER

ÁREA TOTAL DE INTERVENÇÃO: 5.562,70m²
TRECHO: ENTRE A VEREADOR ANTONIO GARZELA E A RUA EMILIO GLITZ

TIPO: PLANTA BAIXA

DATA: SET/2024

ESCALA: SEM ESCALA

Andrei Cossetin Sczmanski
Prefeito

Leonardo Rocha Andrzejewski
Engenheiro Civil
CREA RS237916

PRANCHA: 03 - 03